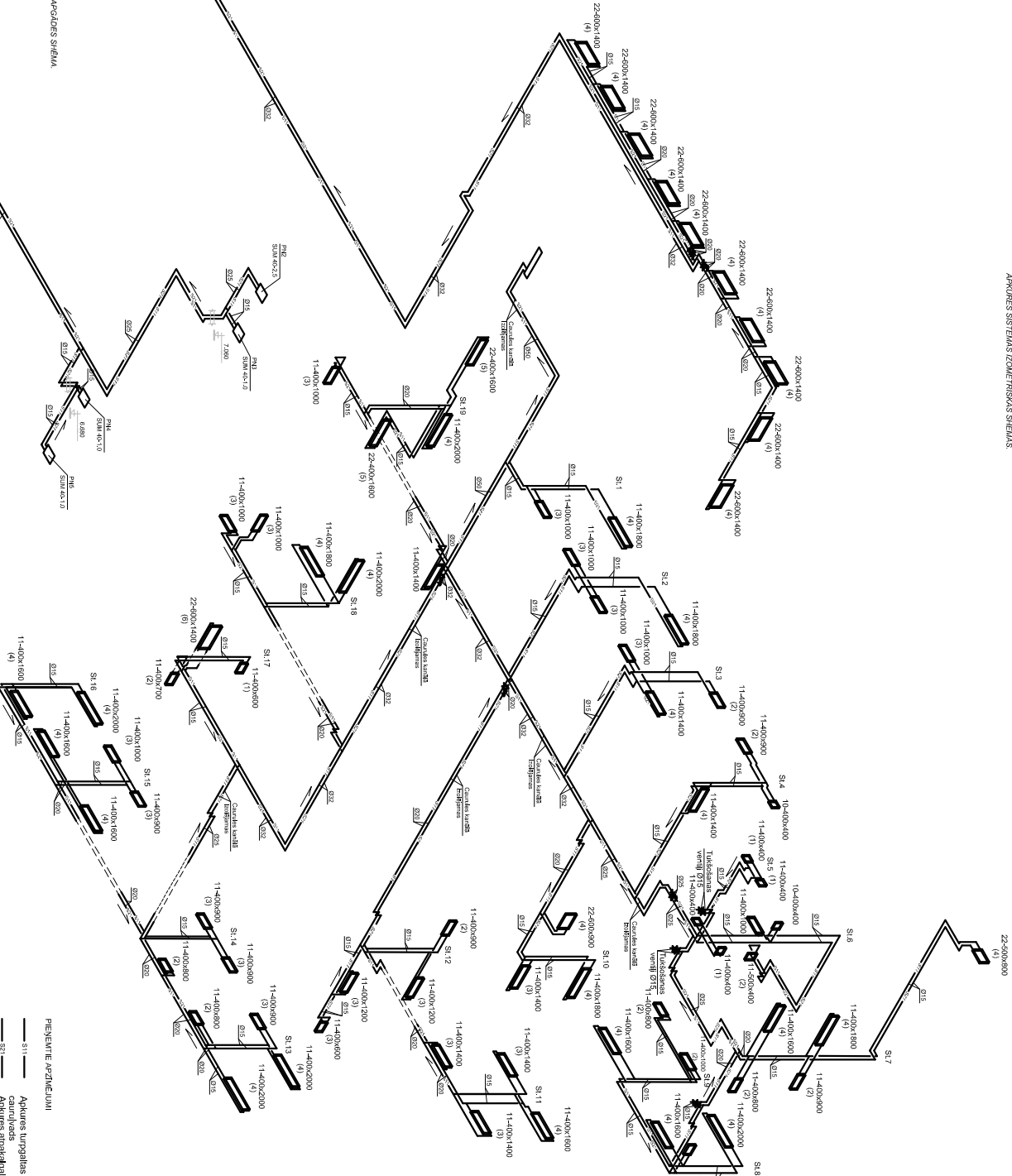
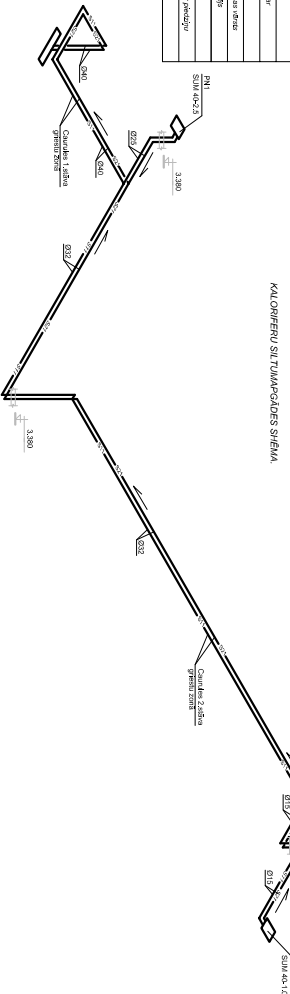


AA	<i>Acetobacterium xyloxydans</i>
6V	<i>Bacteroides</i> sp. strain 6V
CS	<i>Clostridium</i> sp. strain CS
MM	Monomer 0.10 bar
NY	<i>Neoclostridium</i>
STV	<i>Sphaerium laboulbenii</i> strain STV
TD	<i>Thermoplasma</i> sp. strain TD
TM	<i>Thermotoga</i>
RYM	<i>Thermoplasma</i> sp. strain RYM
VV	<i>Vulcanisa</i> sp. strain VV



311 — Apķures turpatlas
 cauruļvads
 321 — Apķures atpakaļtālas
 cauruļvads
 11-400x800
 Sildekremis
 11 - sildekremeņa tips
 400 - sildekremeņa augstums
 800 - sildekremeņa garums

PIEZIMES.

1. Radiācija plevadu diametrs DN15.
2. Caursvādi mēģinājumi ar kritumu $\approx 0,002$ norādīgajā virzienā.
3. Sluimņgādes mezgla pirmslokā stienam stāvēt laiks AYK-8.
4. Atlikumi starp caursvādiem krūšņģa bāksim: 0,15 un 0,20-1,7m.
- 0,75-2,0m, 0,32-3,5m, 0,40-3,0m, 0,50-3,5m, 0,76-4,0m.

[illegible]